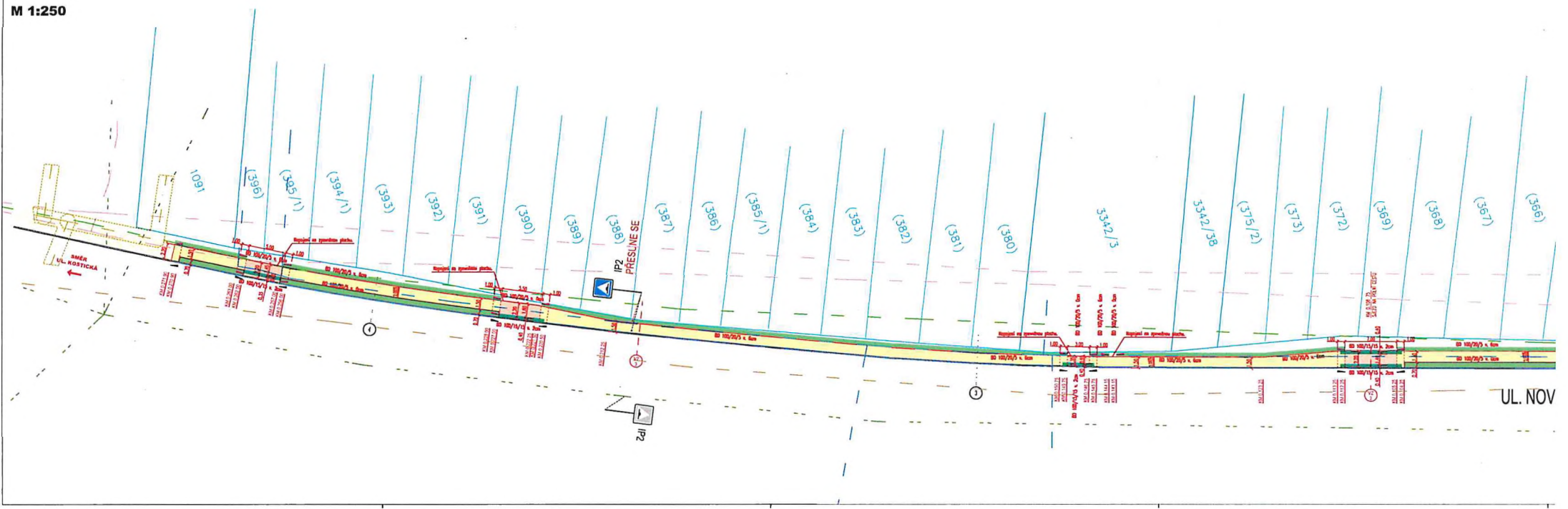
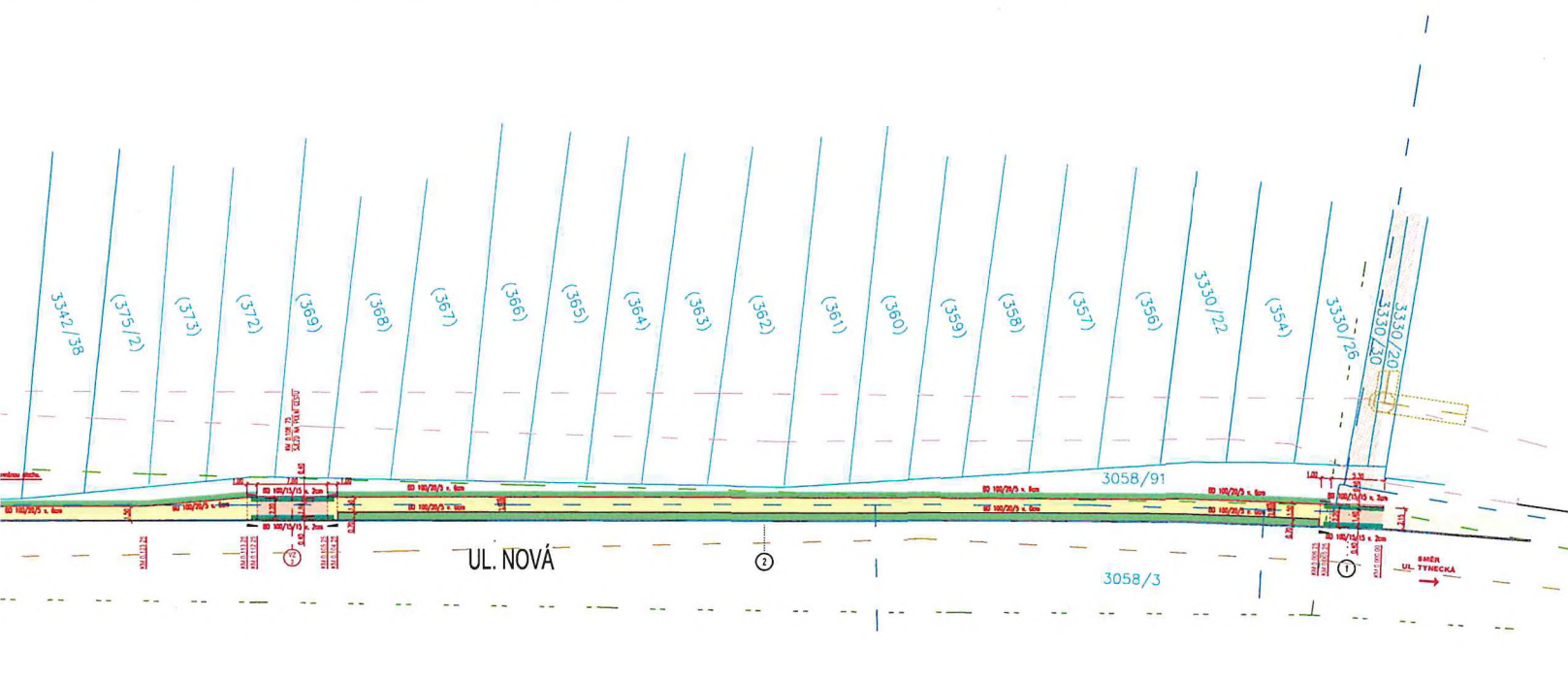


Příloha k č.j. MUBR *MP 843/1302*
ze dne *3. 4. 2012*

MĚSTSKÝ ÚŘAD BŘECLAV
odbor správních územností
Náměstí T. G. Masaryka 3, PŠČ 690 81 15

SITUACE
M 1:250





LEGENDA :

- OBRUBKŮ NOVÝ
- SKLOPENÝ ZÁHRADNÍ OBRUBKŮ
- CHODNÍKOVÁ BETONOVÁ DLAŽBA - TL. 8CM
- PŘEČNÁ BETONOVÁ DLAŽBA - TL. 8CM
- RELIEFNÍ DLAŽBA
- TRAVNATÉ PLOCHY NÁVRŽENÉ
- KATASTR
- OBRUBKŮ SLABŮNĚ - STÁVAJÍCÍ
- NÁDEHOVÝ OBRUBKŮ 250-150
- BETONOVÁ DLAŽBA - STÁVAJÍCÍ
- ŽIVÝCH POKROVŮ - STÁVAJÍCÍ
- ŠÍŘKOVÝ POKROV - STÁVAJÍCÍ
- PŘESUNĚTE DOPRAVNÍ ZNAČENÍ
- STÁVAJÍCÍ DOPRAVNÍ ZNAČENÍ

LEGENDA STÁVAJÍCÍCH INŽENÝRSKÝCH SÍTÍ:

- VZDUŠNÉ VEDENÍ NN
- PODZEMNÍ JEDNOTNÁ KANALIZACE
- PODZEMNÍ VODOVOD V MAJETKU VAK BŘECLAV o.s.
- PODZEMNÍ VODOVOD PROVOZOVANÝ VAK BŘECLAV o.s.
- PODZEMNÍ SŮDELŮVACÍ KABEL CETIN o.s.
- PLYN STŘEDOTLAK OVĚŘENÝ PODZEMNĚ
- PLYN VYSOKOTLAK OVĚŘENÝ PODZEMNĚ
- OCHRANNÉ PÁSMO PODZEMNÍHO PLYNOVODU

POZNÁMKA:

- V MÍSTĚ SJEZDŮ BUDE KONSTRUKCE CHODNÍKU DOPLNĚNA O VRSTVU KAMENNA ZPEVŇENÉHO CEMENTEM



VYPRACOVAL ING. MARTINA HANZELKOVÁ	ZOOP. PROJEKTANT ING. MARTINA HANZELKOVÁ	MAD PROJEKT s.r.o Na Rynku 198 Mor. Nová Ves 691 55 tel: 724 918 684, madprojekti@email.cz
STAVBA CHODNÍKY NA UL. NOVÁ, TVRDNICE C - STAVEBNÍ ČÁST SO 101 CHODNÍK		FORMÁT 7 x A4
OBSAH SITUACE		DATUM 04/2021
		STUPĚN PD DSP
		ČÍSLO ZAK. -
		MĚŘÍTKO 1 : 250
		Č. VÝKR. 02