

# ÚP TVRDONICE



k.ú. Týnec na Moravě

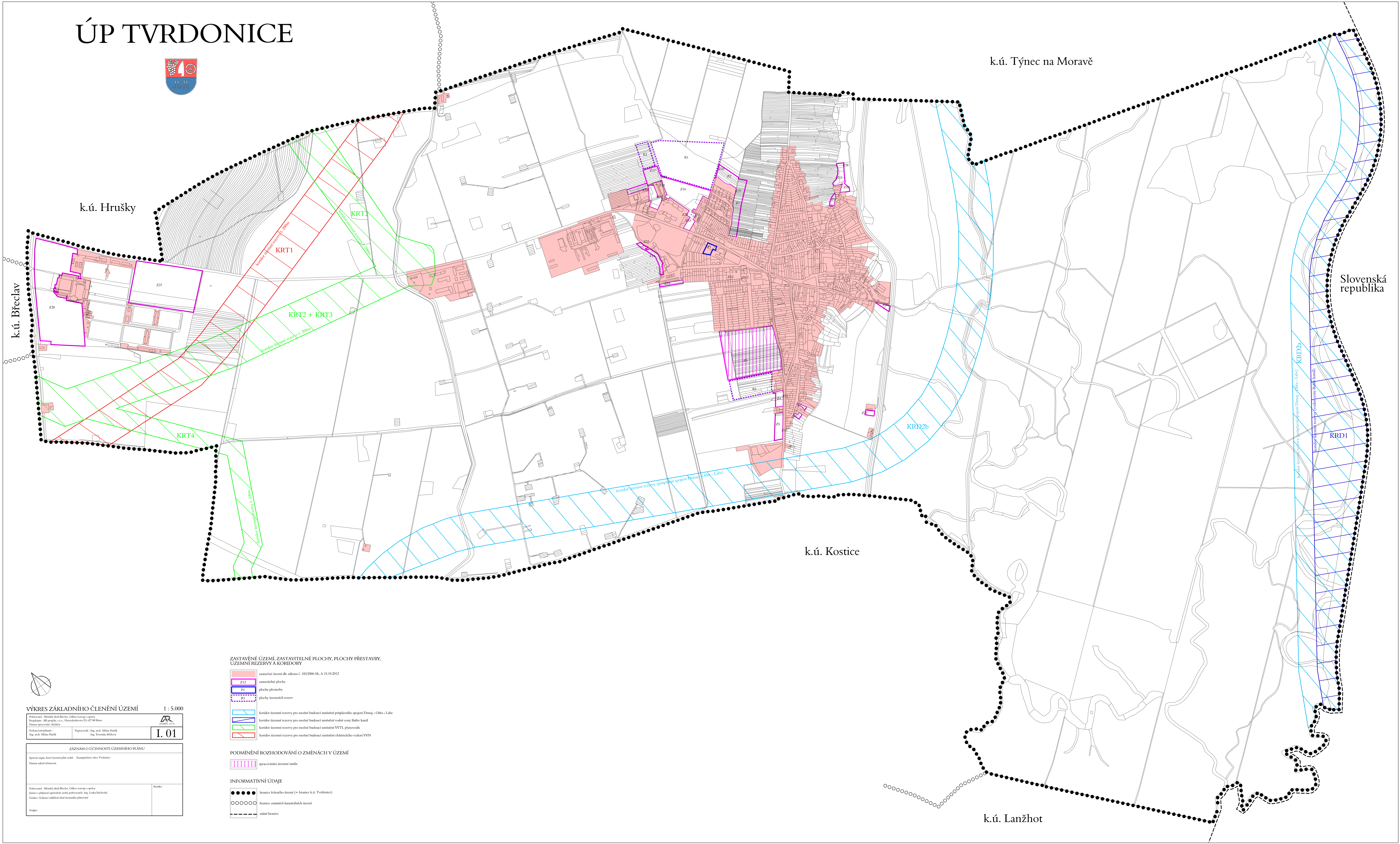
k.ú. Hrušky

Slovenská republika

k.ú. Břeclav

k.ú. Kostice

k.ú. Lanžhot



**ZASTAVĚNÉ ÚZEMÍ, ZASTAVITELNÉ PLOCHY, PLOCHY PŘESTAVBY, ÚZEMNÍ REZERVY A KORIDORY**

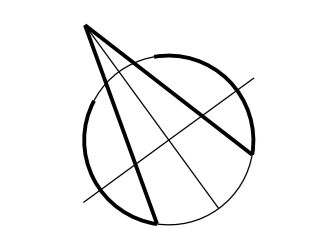
- zastavěné území dle zákona č. 183/2006 Sb., ú. 15.10.2012
- Z12 zastavitelné plochy
- R1 plochy ploštné
- plochy územních rezerv
- koridor územní rezervy pro moštné budoucí umístění přípravného spojení Dunaj - Odra - Labe
- koridor územní rezervy pro moštné budoucí umístění vodní cesty Břevr kanál
- koridor územní rezervy pro moštné budoucí umístění VVTI plysovodů
- koridor územní rezervy pro moštné budoucí umístění elektrického vedení VVN

**PODMÍNĚNÍ ROZHODOVÁNÍ O ZMĚNÁCH V ÚZEMÍ**

- zpracování územní studie

**INFORMATIVNÍ ÚDAJE**

- hranice řešeného území (= hranice k.ú. Tvrdonice)
- hranice ostatních katastrálních území
- státní hranice



VÝKRES ZÁKLADNÍHO ČLENĚNÍ ÚZEMÍ 1 : 5.000

Pořizovatel: Městský úřad Břeclav, odbor rozvoje a územního plánování Projektivní: AUP projekt, s.r.o., Hrozdskova 29, 627 00 Brno Datum zpracování: 09/2014	Vypracoval: Ing. arch. Milan Hruška Ing. arch. Milan Hruška	I. 01
--	--	-------

ZÁZNAM O ÚČINNOSTI ÚZEMNÍHO PLÁNU	
Spslání orgánů, kterým územní plán vyšel: Zastupitelstvo obce Tvrdonice Datum nabytí účinnosti:	
Pořizovatel: Městský úřad Břeclav, odbor rozvoje a územního plánování Jmenem přípravního orgánu: Ing. Lenka Bažantová Funkce: Vedoucí oddělení územního plánování	Razítko:  Podpis:

\*Mapový podklad poskytl a aktualizoval mapový úřad Městského úřadu Břeclav, oddělení plánování a mapy SMO - SÚ/CZ/DK/Prh